



UNSERE KARTE

# BIERGARTEN

AM HAUS DER BÜRGERWACHE

---

Herzlich Willkommen im Biergarten  
am Haus der Bürgerwache

Ich freue mich, dich bei uns begrüßen zu dürfen.  
Direkt am Neckar gelegen, befindest du dich gerade  
im wahrscheinlich schönsten Biergarten der Region.

Genieße ein paar entspannte Stunden bei frisch  
gezapftem kühlem Bier und genieße unsere  
regionalen und schwäbischen Speisen.

**Mein Team** und ich geben jeden Tag alles,  
um deinen Besuch bei uns zu einem  
Erlebnis zu machen.

Ich wünsche dir einen schönen Aufenthalt bei uns.

**Dein Gastgeber**

*Aico Horn*

---

Öffnungszeiten können bei schlechtem/kaltem  
Wetter abweichen. Bei Unsicherheit unter  
0176|444 987 21 nachfragen.



## UNSERE BIERE

# DAS BIER VON HIER

VON DER BRAUEREI SCHIMPF  
IN REMMINGSHEIM

### Vom Fass:

#### *Schimpf Spezial :*

Die klassische Halbe. Eingebraut als Exporttyp hat es eine goldgelbe Farbe, ist glanzklar und wird mit einer satten Schaumkrone serviert. Mit 12,7 % Stammwürze schmeckt es vollmundig nussig, leicht malzbetont süßlich und nicht zu bitter.

5,2 % vol. Alkohol



#### *Schimpf Hefeweizen hell :*

Ganz schonend hergestellt mit klassisch offener Gärung. Die feine Hefe und die Eiweißtrübstoffe verleihen dem Hefeweizen die starke Trübung und seine hellgelbe Farbe. Die Verwendung der speziellen obergärigen Hefe gibt dem Bier ein fruchtiges Bananenaroma und einen fruchtig-hefigen Geschmack. Zusammen mit dem sahnig-cremigen Schaum, das Glas leicht beschlagen – eine Wucht und der Sommer kann kommen.

Stammwürze 12,3 %; 5,0 % vol. Alkohol

#### *Schimpf Radler naturtrüb :*

Fruchtig – natürliche Zitronenlimonade, wenig Alkohol und die feine Milde unseres Schimpf Spezial machen das RADLER NATURTRÜB zu einer herrlich prickelnden Erfrischung.

2,0 % vol. Alkohol





## UNSERE BIERE

# DAS BIER VON HIER

VON DER BRAUEREI SCHIMPF  
IN REMMINGSHEIM

### Vom Fass:

*Schimpf Keller Pils BIO (DE-Ökö-006) :*

Ein unfiltriertes Pils, das direkt aus dem Lagertank mit all den natürlichen Inhaltsstoffen abgefüllt wird. Die natürliche Trübung lässt es opal im exklusiven Glas schimmern und bewirkt die satte strohgelbe Farbe. Die noch vorhandenen Trübungsstoffe übertönen die feine Bittere und machen das Kellerpils vollmundiger. Ein exklusives Bier, das es nur frisch vom Fass oder in der besonderen 2 Liter Geschenkflasche gibt. Die Brauerei Schimpf braut das Pils, als erstes ihrer Biere, zu 100 % mit Biozutaten und ist dafür auch zertifiziert.

Stammwürze 11,8 %; 4,8 % vol. Alkohol



### Aus der Flasche:

*Schimpf Krone Pils BIO (DE-Ökö-006) :*

Dieses Premium Pils wird im Pilspokal serviert. Mit einer feinen Schaumkrone ist es strohgelb in der Farbe und ebenfalls glanzklar. Durch die hohe Vergärung, die betonte Hopfung und die etwas niedrigere Stammwürze von 11,8 % hat es einen schlanken Charakter, einen feinen bitteren Geschmack und einen angenehm trockenen Nachtrunk. Die Brauerei Schimpf braut das Pils, als erstes ihrer Biere, zu 100 % mit Biozutaten und ist dafür auch zertifiziert.

Stammwürze 11,8 %; 4,8 % vol. Alkohol



*Schimpf Kristallweizen :*

Die strohgelbe Farbe dieses filtrierte Hefeweizens ist glanzklar und feinerleuchtend. Der feine Duft nach Apfel und reifem Steinobst und der feinporige Schaum sowie die herrliche Frische und Spritzigkeit löscht hervorragend den Durst und macht Lust auf mehr!

Stammwürze 12,3 %; 5,0 % vol. Alkohol





## UNSERE BIERE

# DAS BIER VON HIER

VON DER BRAUEREI SCHIMPF  
IN REMMINGSHEIM

### Aus der Flasche:

#### *Schimpf Hefeweizen dunkel :*

Schonend hergestellt bei klassisch offener Gärung. Durch Zugabe von dunklem Malz ist die Farbe kastanienbraun und hefetrüb. Die Verwendung der speziellen obergärigen Hefe gibt dem Bier ein fruchtiges Bananenaroma, das zusammen mit dem Geschmack des dunklen Malzes eine leichte Kaffeenote ergibt.

Stammwürze 12,3 %; 5,0 % vol. Alkohol



#### *Schimpf Hefeweizen alkoholfrei :*

Dieses besonders isotonische alkoholfreie Hefeweizen ergänzt die Bierspezialitäten der Brauerei Schimpf hervorragend. Es ist etwas dunkler in der Farbe und natürlich kalorienreduziert. Der Geschmack ist angenehm leicht und mild süßlich. Es ist der ideale Durstlöcher für jede Gelegenheit.

#### *Schimpf s'Höpfler alkoholfrei und bio (DE-ÖKO-006) :*

Das s'Höpfler ergänzt die alkoholfreie Bierauswahl der Brauerei Schimpf. Die bierige Erfrischung mit hopfigem Aroma. Hergestellt aus regional und ökologisch angebauten Rohstoffen. Das Bier von Hier in seiner schönsten Form. Die Brauerei Schimpf braut das s'Höpfler zu 100 % mit Biozutaten und ist dafür auch zertifiziert.





## BIERGARTEN

# GETRÄNKEKARTE

AM HAUS DER BÜRGERWACHE

### Bier

---

Schimpf Spezial   Radler vom Fass	0,5 l	4,70 €
	0,3 l	3,70 €
Schimpf Spezial   Radler Maß vom Fass	1,0 l	8,90 €
Schimpf   Radler naturtrüb vom Fass	0,5 l	4,70 €
	0,3 l	3,70 €
Schimpf Krone Pils (Bio)	0,33 l	4,10 €
Schimpf Keller Pils vom Fass	0,3 l	4,30 €
Schimpf Hefeweizen hell vom Fass	0,5 l	4,90 €
	0,3 l	3,90 €
Schimpf Kristallweizen	0,5 l	4,90 €
Schimpf Hefeweizen dunkel	0,5 l	4,90 €
Schimpf s`Höpfle Bier alkoholfrei (Bio)	0,5 l	4,70 €
Schimpf Weizen alkoholfrei	0,5 l	4,90 €

### Aperitif

---

Sekt (trocken)	0,1 l	3,50 €
Aperol Spritz	0,25 l	7,20 €
Lillet Wild Berry	0,25 l	7,20 €

## Alkoholfrei

---

Tafelwasser, classic oder still	1,0 l	6,80 €
	0,4 l	3,60 €
	0,2 l	2,60 €
Teinacher Gourmet	0,75 l	6,60 €
Mineralwasser naturell   medium	0,25 l	3,60 €
Cola   Bluna   Spezi   süßer Sprudel	0,4 l	4,60 €
	0,2 l	3,60 €
Cola ohne Zucker	0,4 l	4,60 €
	0,2 l	3,60 €
Bitter Lemon	0,4 l	4,80 €
	0,2 l	3,80 €
Apfelsaft naturtrüb   Johannisbeersaft	0,4 l	4,80 €
Maracujasaft   Orangensaft ( <i>Schorle</i> )	0,2 l	3,80 €
Holunderschorle	0,4 l	4,90 €
(Holunder Blüten Wunder aus Tübingen-Weilheim)	0,2 l	3,90 €

## Wein

---

<b>Weißwein Goldberg Riesling feinherb,</b> Fellbacher Weingärtner	0,25 l	5,40 €
<b>Weißwein Pinot Grigio Delle Venezie DOC.</b> Corte Molino, Italien	0,25 l	7,90 €
<b>Weißherbst Trollinger Weißherbst fruchtig,</b> Fellbacher Weingärtner	0,25 l	5,40 €
<b>Rosé Méditerranée „QEF“</b> Quiot, Frankreich	0,25 l	7,20 €
<b>Rotwein Lemberger &lt;Schiefer&gt; trocken,</b> Fellbacher Weingärtner	0,25 l	5,40 €
<b>Cantalupi Negroamaro Salento</b> Cantalupi Conti Zecca, Italien	0,25 l	7,90 €

Weinschorle	0,25 l	3,90 €
Weinschorle	0,5 l	7,50 €

Es handelt sich um Württemberger Weine. Weitere Weine auf Nachfrage.  
Alle Weine und Weinmischgetränke sind Qualitätsweine und enthalten Sulfite.

## Heißgetränke

---

Kaffee		2,80 €
Kännchen Kaffee		5,20 €
Milchkaffee   Cappuccino   Latte Macchiato   Chociatto		3,80 €
Espresso   Espresso Macchiato		2,50 €
Heiße Schokolade		3,80 €
Tee Kräuter-Garten (Kräuter Tee), Sonne Asiens (Grüner Tee), Rooibos Vanilla (Kräuter Tee), Sommerbeeren (Früchte Tee), Pfefferminz (Kräuter Tee), Darjeeling-Royal (Schwarzer Tee)		2,80 €

## Schnaps und Likör

---

### Edelobst-Brennerei Moser aus Rottenburg-Schwalldorf

Williams Christ   Obstbrand		
Mirabellenwasser   Kirschwasser	2 cl	2,80 €
Eisbeer-Likör   Pfirsich-Likör	2 cl	2,80 €

### Edelobst-Brennerei Maurer aus Rottenburg

Feine Haselnuss (Spirituose)	2 cl	2,80 €
Saurer Willi	2 cl	2,80 €
Jägermeister   Ramazzotti	4 cl	4,40 €
Berliner Luft   Ouzo	2 cl	2,80 €

*Zusatzstoffe und Allergene können gerne bei unseren  
Mitarbeitern erfragt und eingesehen werden.*



BIERGARTEN

# SPEISEKARTE

AM HAUS DER BÜRGERWACHE



## Vorspeisen

---

Hausgemachte Flädlesuppe	6,50 €
Gulaschsuppe mit Bauernbrot	7,50 €

## Vesper

---

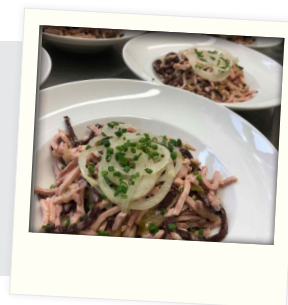
Wurstsalat Schwäbisch/Schweizer wahlweise mit <i>Bauernbrot</i>	12,90 €
<i>Bratkartoffeln</i>	16,90 €
Ochsenmaulsalat mit Bauernbrot	12,90 €
Käsebrot  mit frischem Schnittlauch und Zwiebeln	6,90 €
Käsewürfel  mit Bauernbrot	7,90 €
Bauernbratwurst (warm/kalt) wahlweise mit <i>Bauernbrot</i>	9,90 €
<i>Kartoffelsalat</i>	11,90 €

---

Warme Küche:




Montag – Samstag bis 21.00 Uhr

Sonntag bis 20.00 Uhr



## Salate

---

Beilagensalat 	6,90 €
Portion Kartoffelsalat	4,50 €
Sommerlicher Biergarten Salatteller 	12,90 €
wahlweise mit	
<i>Streifen von gekochtem Schinken oder Käse</i> 	15,90 €
<i>Maultaschenstreifen, Schnitzelstreifen oder Putenstreifen</i>	16,90 €



## Unsere Klassiker

---

Maultaschen in der Brühe mit Kartoffelsalat	14,90 €
Gebratener Fleischkäse mit Bratkartoffeln	14,90 €
Feine Schweinsbäckle mit Spätzle und Kartoffelsalat	18,90 €
Schnitzel wahlweise mit	
<i>Pommes, Spätzle oder Kartoffelsalat</i>	17,90 €
<i>Wilden Kartoffeln, Bratkartoffeln</i>	18,90 €
Fleischkühle mit Röstzwiebeln, Kartoffel-Gurkensalat	14,90 €
Schwäbischer Schweinebraten mit Spätzle und Pilzrahmsoße	17,90 €

## Vegetarisch

---

Kässpätzle  mit Röstzwiebeln	14,50 €
Gemüseschnitzel  wahlweise mit	
<i>gemischtem Salat oder Pommes</i>	15,90 €
<i>Wilden Kartoffeln</i>	16,90 €



---

Warme Küche:  
Montag – Samstag bis 21.00 Uhr  
Sonntag bis 20.00 Uhr

## Für den kleinen Hunger

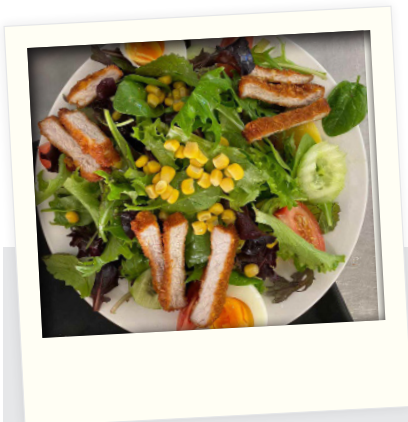
---

Spätzle mit Soße	6,50 €
Portion Pommes 🌱	5,50 €
Portion Wilde Kartoffeln 🌱 mit Sour Creme	6,90 €
Chicken Nuggets mit Dip wahlweise mit	9,50 €
Pommes	13,90 €
Wilden Kartoffeln	14,90 €
Dip: Sour Creme, Ketchup, Mayo, Süßsauersauce, Currysauce	
Tortilla Chips mit Salsasauce 🌱	4,50 €

## Für die Süßen

---

Frittierte Apfelküchle mit Vanillesoße und Sahne	8,90 €
Kaiserschmarrn mit Apfelmus	10,90 €



Unsere Fleisch- und  
Wurstwaren stammen  
von der

**Wiech**  
Ihre Metzgerei  
*Frische ist unsere Qualität*

Unser Gemüse  
stammt von der



Mühle Poltringen

---

Zusatzstoffe und Allergene können gerne bei unseren  
Mitarbeitern erfragt und eingesehen werden.

Vegetarisch = 🌱